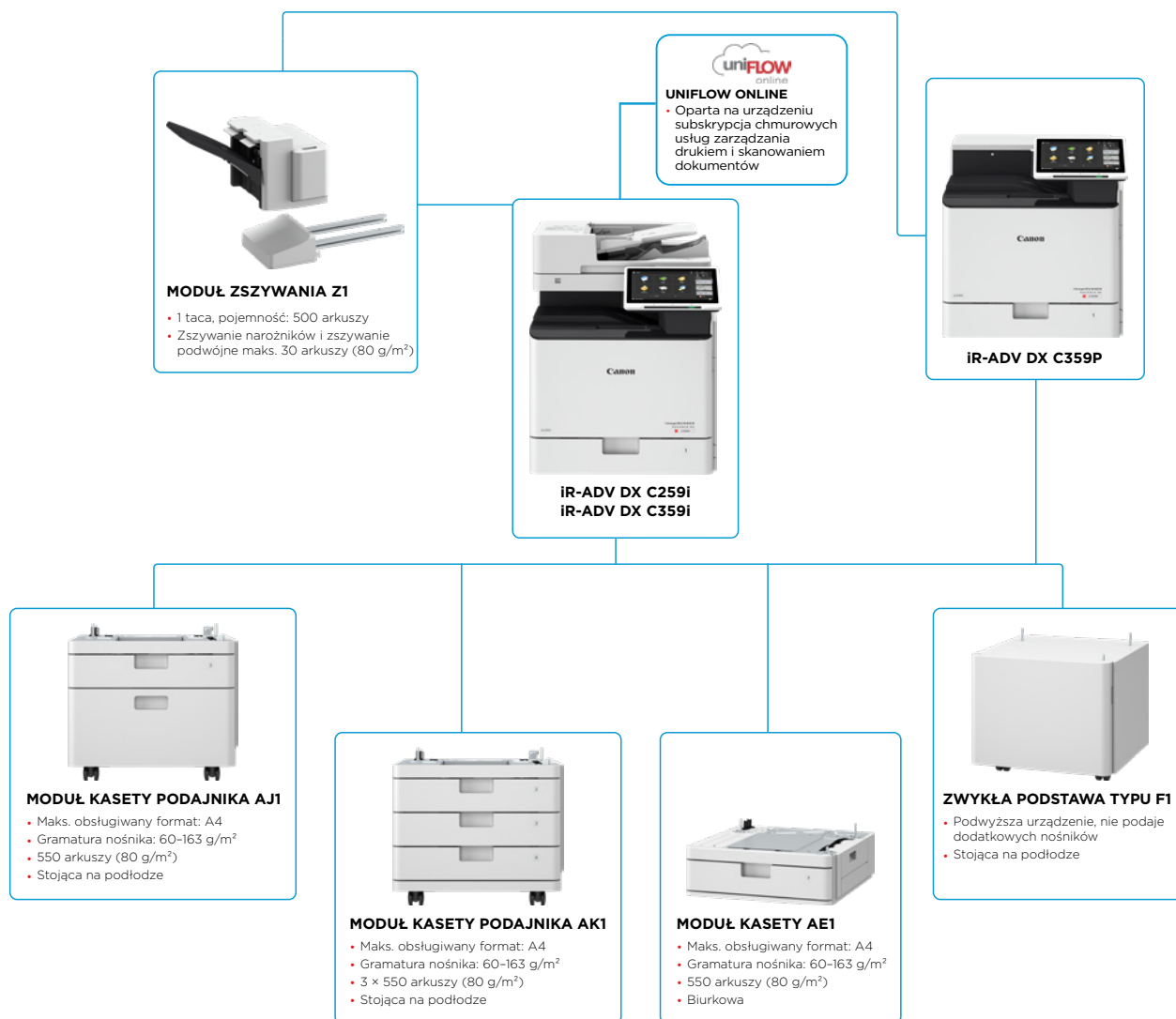




Canon Europe Ltd.
B112020201 How: 04.09.19 A3 Brand

KOMPAKTOWE, KOLOROWE URZĄDZENIA A4 UMOŻLIWIAJĄCE PROSTE, SZYBKE DRUKOWANIE I SKANOWANIE W WYSOKIEJ JAKOŚCI.

GŁÓWNE OPCJE KONFIGURACJI



Konfiguracja wyłącznie do celów ilustracyjnych. Pełną listę opcji oraz dokładne informacje na temat zgodności można znaleźć w [internetowym konfiguratorze produktów](#).

Zunifikowana platforma oprogramowania układowego gwarantuje dostępność najnowszych aktualizacji funkcji i zabezpieczeń, a w efekcie zwiększa wygodę korzystania z całej gamy produktów IR ADVANCE DX.

DANE TECHNICZNE

Seria imageRUNNER ADVANCE DX C259/C359

MODUŁ GŁÓWNY

Typ urządzenia
Główne funkcje

Procesor
Panel sterowania
Pamięć
Dysk twardy
Interfejsy podłączeniowe

Laserowe urządzenie wielofunkcyjne kolorowe A4
Drukowanie, kopiowanie*, skanowanie*, wysyłanie*, przechowywanie i opcjonalnie faks*
* Nie dotyczy modelu drukarki iR-ADV DX C359P
Dwurdzeniowy procesor o częstotliwości 1,8 GHz
Kolorowy ekran dotykowy LCD TFT WSVGA o przekątnej 10,1 cala
Standardowo: 3,5 GB pamięci RAM
Standardowo: (SSD) 256 GB
SIECIOWE
Standardowo: 1000Base-T/100Base-TX/10Base-T
Opcjonalnie: bezprzewodowa sieć LAN (IEEE 802.11 b/g/n)
INNE
Standardowo: 1 port USB 2.0 (host), 1 port USB 3.0 (host)
1 port USB 2.0 (urządzenie)
Opcjonalnie: interfejs szeregowy, interfejs kontroli kopiowania

Pojemność podajników papieru (A4, 80 g/m²)

Standardowo: 650 arkuszy
Taca wielofunkcyjna na 100 arkuszy
1 kasetka na 550 arkuszy papieru
Maksymalnie: 2300 arkuszy (z modułem kasety podajnika AK1)

Pojemność tacy odbiorczej (A4, 80 g/m²)

Standardowo: 250 arkuszy
Maksymalnie: 500 arkuszy (z modułem zszywania Z1)

Funkcje wykańczania

Standardowo: sortowanie, grupowanie
Z modułem wykańczania: sortowanie, grupowanie, przesunięcie, zszywanie

Typy obsługiwanych nośników

Podajnik uniwersalny:
Cienki, zwykły, o dużej gramaturze, z makulatury, kolorowy, folia
Perforowany, dokumentowy, etykiety, koperty
Kaseta z papierem:
Cienki, zwykły, o dużej gramaturze, z makulatury, kolorowy, perforowany, dokumentowy, koperty*

Formaty obsługiwanych nośników

Podajnik uniwersalny:
Rozmiar standardowy: A4, A5, A5R, A6, B5
Rozmiar niestandardowy: od 98,0 × 148,0 mm do 216,0 × 355,6 mm
Koperty: COM10 No.10, Monarch, DL, ISO-C5
Niestandardowy rozmiar koperty: od 98,0 × 148,0 mm do 216,0 × 355,6 mm
Kaseta z papierem:
Rozmiar standardowy: A4, A5, A5R, A6, B5
Rozmiar niestandardowy: od 98,0 × 190,5 mm do 216,0 × 355,6 mm
Koperty: COM10 No.10, Monarch, DL, ISO-C5

Obsługiwana gramatura nośników

Taca wielofunkcyjna: 60–220 g/m²
Kaseta: 60–163 g/m²
Druk dwustronny: 60–163 g/m²

Czas rozgrzewania

Tryb szybkiego uruchamiania: maks. 4 s*
(dotyczy modeli C359i/C259i)
*Czas od włączenia zasilania urządzenia do pojawienia się ikony kopiowania i uaktywnienia się jej na wyświetlaczu panelu dotykowego.
Od wyjścia z trybu uśpienia: maks. 10 s
Od włączenia zasilania: maks. 10 s*

Wymiary (szer. × dł. × wys.)

iR-ADV DX C359i/C259i: 519 × 658 × 638 mm
iR-ADV DX C359P: 519 × 658 × 525 mm

Miejsce na instalację (szer. × dł.)

Podstawowa: 852 × 908 mm (wysunięta taca wielofunkcyjna + otwarta kaseta na papier)
Pełna konfiguracja: 1407 × 908 mm (moduł zszywania Z1 + wysunięta taca wielofunkcyjna + otwarta kaseta na papier)

Masa

iR-ADV DX C359i/C259i: około 48 kg (z tonerem);
iR-ADV DX C359P: około 41 kg (z tonerem)

DANE TECHNICZNE WYDRUKU

Szybkość drukowania*

iR-ADV DX C359i/C359P
35 str./min (A4), 26 str./min (A5R), 61 str./min (A5), 23 str./min (A6)
iR-ADV DX C259i
25 str./min (A4), 26 str./min (A5R), 46 str./min (A5), 23 str./min (A6)
* Jednostronne

Szybkość druku dwustronnego (A4/LTR)

iR-ADV DX C359i/C359P: cz.-b. 35 obr./min / 36 obr./min, kol. 35 obr./min / 36 obr./min
C259i: cz./b. 25/26 obr./min, kol. 25/26 obr./min

Rozdzielczość drukowania (dpi)

Od 600 × 600 do 1200 × 1200 (odpowiednik)

Języki opisu strony

Standardowo: UFR II, PCL6, Adobe® PostScript® 3™

Drukowanie bezpośrednie

Obsługiwane typy plików: TIFF, JPEG, PDF/EPS i XPS

Drukowanie z urządzeń przenośnych i chmury

AirPrint, Mopria, Universal Print firmy Microsoft, Canon PRINT Business i uniFLOW Online
Oferujemy całą gamę dopasowanego do wymagań użytkowników oprogramowania i rozwiązań opartych na platformie MEAP do obsługi drukowania z urządzeń mobilnych, urządzeń z dostępem do Internetu i usług opartych na chmurze.
W celu uzyskania dalszych informacji należy skontaktować się z przedstawicielem handlowym.

Czcionki

Czcionki PS: 136 romańskich
Czcionki PCL: 93 czcionki romańskie, 10 czcionek bitmapowych, 2 czcionki OCR, Andalé Mono WT J/K/S/T*¹ (japoński, koreański, chiński uproszczony i chiński tradycyjny), czcionki kodów kreskowych*²
*¹Wymagany jest opcjonalny zestaw międzynarodowych czcionek PCL A1.
*²Wymagany jest opcjonalny zestaw drukowania kodów kreskowych D1.

Funkcje drukowania

Zabezpieczenia druku, zabezpieczający znak wodny, nagłówek/stopka, układ strony, drukowanie dwustronne, redukcja tonera, drukowanie plakatu, drukowanie z wymuszonym wstrzymaniem, data wydruku, zaplanowany wydruk, drukowanie z wykorzystaniem drukarki wirtualnej

System operacyjny

UFRll: Windows® 10 / 11 / Server 2012 / Server 2012 R2 / Server 2016 / Server 2019 / Server 2022, MAC OS X (10.13 lub nowszy)
PCL: Windows® 10 / 11 / Server 2012 / Server 2012 R2 / Server 2016 / Server 2019 / Server 2022, MAC OS X (10.13 lub nowszy)
PS: Windows® 10 / 11 / Server 2012 / Server 2012 R2 / Server 2016 / Server 2019 / Server 2022, MAC OS X (10.13 lub nowszy)
PPD: Windows® 10 / 11, MAC OS X (10.13 lub nowszy)

DANE TECHNICZNE KOPIOWANIA

Szybkość kopiowania* (cz.-b./kol.)

iR-ADV DX C359i
35 str./min (A4), 26 str./min (A5R), 61 str./min (A5), 23 str./min (A6)
iR-ADV DX C259i
25 str./min (A4), 26 str./min (A5R), 46 str./min (A5), 23 str./min (A6)
*jednostronne

Czas uzyskania pierwszej kopii (A4, cz.-b./kol.)

iR-ADV DX C359i: około 5,1/6,9 s lub mniej
iR-ADV DX C259i: około 6,9/9,4 s lub mniej

Rozdzielczość kopiowania (dpi)

600 × 600, 300 × 600

Kopiowanie wielokrotne

Do 999 kopii

Gęstość kopii

Automatyczne lub ręczne (9 poziomów)

Powiększenie

Zmienne powiększenie: 25–400% (przrost o 1%)
Zaprogramowane ustawienia zmniejszenia/powiększenia: 25%, 50%, 70%, 100% (1:1), 141%, 200%, 400%

Funkcje kopiowania

Zaprogramowane współczynniki zmn./pow. wg obszaru, tryb dwustronny, regulacji gęstości, wybór typu oryginału, tryb przerwania bieżącego zadania, dwustronny oryginał, tworzenie zadania, N na 1, numerowanie stron, numerowanie zestawów kopii, ostrość, usuwanie ramki, zabezpieczający znak wodny, data wydruku, kopiowanie dokumentów tożsamości, pomianie pustych stron, tryb kolorowy, kopiowanie zarezerwowane, kopiowanie przykładowe

DANE TECHNICZNE SKANOWANIA

Typ standardowy

Automatyczny jednoprzbiegowy podajnik dokumentów do skanowania dwustronnego* (dwustronny na dwustronny (automatycznie))

Pojemność podajnika dokumentów (80 g/m²)

100 arkuszy

Akceptowane oryginały i gramatury

Phyta: arkusz, książka i obiekty trójwymiarowe
Gramatura nośników – podajnik dokumentów:
Skanowanie jednostronne: 42–128 g/m² (cz.-b.) / 64–128 g/m² (kol.)
Skanowanie jednostronne: 50–128 g/m² (cz.-b.) / 64–128 g/m² (kol.)
Uwaga:
Wizytówka: od 80 do 220 g/m²
Szerokość oryginału mniejsza niż w przypadku formatu A6, z wyjątkiem wizytówki: 50–128 g/m²

Formaty obsługiwanych nośników

Rozmiar, skanowanie z płyty: 216,0 × 355,6 mm
Rozmiar nośników – podajnik dokumentów:
A4, A5R, A6, B5
Rozmiar niestandardowy: od 48,0 × 128,0 mm do 216,0 × 355,6 mm
Wizytówka: od 48,0 × 85,0 mm do 55,0 × 91,0 mm

Szybkość skanowania (obr./min: cz.-b./kol., A4)

Wysyłanie (300 × 300 dpi):
do 95/190, gdy automatyczny wybór koloru jest wyłączony
Skanowanie jednostronne: 95
Skanowanie dwustronne: 190
Automatyczny wybór koloru włączony:
Skanowanie jednostronne: 50
Skanowanie dwustronne: 100
Kopiowanie:
Priorytet szybkości skanowania (300 × 600 dpi):
Skanowanie jednostronne: 50
Skanowanie dwustronne: 100
Priorytet jakości obrazu (600 × 600 dpi):
Skanowanie jednostronne: 30
Skanowanie dwustronne: 50

Rozdzielczość skanowania (dpi)

Skanowanie z kopiowaniem: maks. 600 × 600
Skanowanie z wysyłaniem: (tryb Push) maks. 600 × 600 (SMB/FTP/WebDAV/IFAX), (tryb Pull) maks. 600 × 600
Skanowanie z faskowaniem: maks. 600 × 600

Dane techniczne trybu Pull

Colour Network ScanGear2. Dla opcji TWIN i WIA
Obsługiwane systemy operacyjne: Windows® 10 / 11 / Server 2012 / Server 2012 R2 / Server 2016 / Server 2019 / Server 2022

Metoda skanowania

Skanowanie w trybie Push i Pull, skanowanie do usługi Box, skanowanie do Advanced Space, skanowanie do sieci, skanowanie do pamięci USB, skanowanie do urządzeń przenośnych, skanowanie do chmury (uniFLOW Online – opcjonalnie)

DANE TECHNICZNE WYSYŁANIA

Miejsce docelowe

Standardowo: E-mail / Internet FAX (SMTP), SMB wer. 3.1.1, FTP, WebDAV, Mail Box
Opcjonalnie: faks klasy Super G3, faks z obsługą protokołu IP (do modeli iR-ADV DX C359i/C259i)

Książka adresowa

LDAP (2000) / lokalnie (1600) / szybkie wybieranie (200)

Rozdzielczość wysyłania (dpi)

Tryb Push: maks. 600 × 600
Tryb Pull: maks. 600 × 600

Protokół komunikacji

Pliki: FTP (TCP/IP), SMB 3.1.1 (TCP/IP), WebDAV
Poczta e-mail / faks internetowy: SMTP, POP3

Format plików

Standardowo: TIFF, JPEG, PDF (kompaktowe, z możliwością wyszukiwania, stosowanie zasad, optymalizacja na potrzeby Internetu, PDF A/1-b, Trace & Smooth, zryflowane, sygnatura urządzenia, podpis użytkownika), XPS (kompaktowe, z możliwością wyszukiwania, podpis urządzenia, podpis użytkownika), Office Open XML (PowerPoint, Word)

Funkcje uniwersalnego wysyłania

Wybór typu oryginału, dwustronny oryginał, regulacja gęstości, ostrość, usuwanie ramki, tworzenie zadania, wysyłanie opóźnione, podgląd, powiadomienie o zakończeniu zadania, nazwa pliku, temat/wiadomość, odbiorca, priorytet wiadomości e-mail, raport z transmisji, orientacja zawartości oryginału, pomijanie pustych stron



DANE TECHNICZNE

Seria imageRUNNER ADVANCE DX C259/C359

<p>DANE TECHNICZNE FAKSU Maksymalna liczba linii faksu</p> <p>Szybkość modemu</p> <p>Metoda kompresji</p> <p>Rozdzielczość (dpi)</p> <p>Rozdzielczość rejestracji/ wysyłania</p> <p>Pamięć faksu</p> <p>Szybkie wybieranie</p> <p>Wybieranie grupowe / numery docelowe</p> <p>Nadawanie sekwencyjne</p> <p>Kopia zapasowa pamięci</p> <p>Funkcje faksu</p>	<p>(opcjonalne)</p> <p>2 (2. linia opcjonalna)</p> <p>Super G3, 33,6 Kb/s G3: 14,4 Kb/s</p> <p>MH, MR, MMR, JBIG</p> <p>400 × 400 (ultraniska kompresja), 200 × 400 (superniska kompresja), 200 × 200 (niska kompresja / zdjęcie), 200 × 100 (standardowa kompresja)</p> <p>A4, A5*, A6*, B5*/A4, A5, B5 * Wysyłane jako A4</p> <p>Do 30 000 stron (2000 zadań)</p> <p>Maks. 200</p> <p>Maks. 199 pozycji</p> <p>Maks. 256 adresów</p> <p>Tak</p> <p>Nazwa nadawcy (TTI), wybieranie linii telefonicznej (przy wysyłaniu faksu), wysyłanie bezpośrednio, opóźnione wysyłanie, podgląd, powiadomienie o wykonaniu zadania, raport TX, transmisja z przerwaniem, nadawanie sekwencyjne, wysyłanie hasła/adresu podrzędneho, skrzynka poufna, rejestr 2 na 1</p>	<p>PARAMETRY DOTYCZĄCE ŚRODOWISKA Środowisko pracy</p> <p>Źródło zasilania</p> <p>Pobór mocy</p> <p>Poziom hałas</p>	<p>Temperatura: 10–30 °C Wilgotność względna: od 20 do 80% (wilgotność względna)</p> <p>220–240 V, 50/60 Hz, 3,9 A</p> <p>Maks.: około 1500 W Kopiowanie (iR-ADV DX C359i/C259i z ciągłym skanowaniem z podajnika DADF): 575,4 W¹ Drukowanie (iR-ADV DX C359P) [drukowanie przez sieć LAN (tryb kolorowy, dwustronnie, z modułem kasety podajnika AK1)]: 488,5 W¹ Tryb gotowości: około 40,3 W¹ Tryb uśpienia: około 0,8 W²</p> <p>¹ Wartość odniesienia: mierzona jedna jednostka ² Tryb uśpienia z poborem energii na poziomie 0,8 W nie jest dostępny we wszystkich sytuacjach z uwagi na niektóre ustawienia.</p> <p>Standardowe zużycie energii elektrycznej (TEC)*: iR-ADV DX C359i/C359P: 0,33 kWh iR-ADV C259i: 0,22 kWh</p> <p>* Zgodnie z amerykańskim programem Energy Star 3.0</p> <p>Szczegółowe informacje dotyczące dyrektywy Erp: Lot6/26 można znaleźć na stronie: https://www.canon-europe.com/for_work/lot26/</p>
<p>DANE TECHNICZNE PAMIĘCI Skrzynka pocztowa (liczba obsługiwanych)</p> <p>Advanced Space – przestrzeń do przechowywania</p> <p>Dostępne miejsce na dysku Advanced Space</p> <p>Advanced Space – funkcje</p>	<p>100 skrzynek odbiorczych użytkownika 1 skrzynka odbiorcza na przysłane materiały 50 skrzynek odbiorczych na poufne faksy Maksymalna liczba przechowywanych stron: 10 000 (2000 zadań)</p> <p>Protokół komunikacji: SMB lub WebDAV Obsługiwane komputery klienckie: Windows® 10/11 Jednoczesne połączenia (maks.) – SMB: 64; WebDAV: 3</p> <p>Około 16 GB</p> <p>Uwierzytelnianie na potrzeby logowania do Advanced Space, funkcja sortowania, drukowanie pliku PDF z użyciem hasła, obsługa rozwiązania imageWARE Secure Audit Manager, wyszukiwanie, podgląd pliku, zarządzanie uwierzytelnianiem, upublicznianie, URI TX, kopia zapasowa / przywracanie</p>	<p>Standardy</p> <p>MATERIAŁY EKSPLOATACYJNE Kasety z tonerem</p> <p>Toner (szacowana wydajność przy 5% pokrycia)</p> <p>OPROGRAMOWANIE I ZARZĄDZANIE DRUKARKĄ</p> <p>Siedzenie i raportowanie</p>	<p>Poziom natężenia hałasu (LWA, m)* Praca (cz.-b., jednostronne): iR-ADV DX C359i/C359P: 65 dB, Kv 3 dB iR-ADV DX C259i: 62 dB, Kv 3 dB</p> <p>* Wartość odniesienia: tylko jedna jednostka mierzona przy normie ISO 7779, opis zgodny z normą ISO 9296 (2017)</p> <p>Cisnienie akustyczne (LpAm) Pozycja obok urządzenia: Praca (cz.-b., jednostronne): iR-ADV DX C359i/C359P: 52 dB* iR-ADV DX C259i: 49 dB*</p> <p>Tryb gotowości: iR-ADV DX C359i/C359P/C259i: 8 dB</p> <p>* Wartość odniesienia: tylko jedna jednostka mierzona przy normie ISO 7779, opis zgodny z normą ISO 9296 (2017)</p> <p>Blue Angel</p> <p>Toner C-EXV 55 BK/C/M/Y TONER C-EXV 55 BK: 23 000 stron TONER C-EXV 55 C/M/Y: 18 000 stron</p>
<p>DANE TECHNICZNE ZABEZPIECZEN Uwierzytelnianie i zarządzanie dostępem</p> <p>Bezpieczeństwo dokumentów</p>	<p>Uwierzytelnianie użytkownika (logowanie zdjęciem, logowanie zdjęciem i kodem PIN, logowanie kartą, nazwa użytkownika i hasło, logowanie na poziomie funkcji, logowanie mobilne), uwierzytelnianie przy użyciu identyfikatora działu (identyfikator i numer PIN działu, logowanie na poziomie funkcji), uniFLOW Online Express (logowanie kodem PIN, logowanie zdjęciem, logowanie zdjęciem i kodem PIN, logowanie kartą, logowanie kartą i kodem PIN, nazwa użytkownika i hasło, identyfikator działu i hasło, logowanie na poziomie funkcji), system zarządzania dostępem (kontrola dostępu)</p> <p>Zabezpieczenia druku (bezpieczne drukowanie, szyfrowane bezpieczne drukowanie, drukowanie z wymuszonym wstrzymaniem, uniFLOW Secure Print*)</p> <p>Zabezpieczenia odbioru danych (automatyczne przysyłanie otrzymanych dokumentów do poufnej skrzynki odbiorczej faksów)</p> <p>Zabezpieczenia skanowania (szyfrowany PDF, PDF/XPS z sygnaturą urządzenia, PDF/XPS z podpisem użytkownika, integracja z Adobe LiveCycle® Rights Management ES2.5), BOX Security (skrzynka pocztowa chroniona hasłem, kontrola dostępu Advanced Space), ochrona wysyłania danych (ustawianie żądania wprowadzenia hasła przy każdej transmisji, ograniczone funkcje poczty e-mail/wysyłania plików, potwierdzenie numeru faksu, zezwalanie/ograniczenie transmisji sterowników faksu, zezwalanie/ograniczenie wysyłanie z historii, obsługa S/MIME), siedzenie dokumentów (Zabezpieczający znak wodny)</p> <p>* Wymagane jest uniFLOW Online / uniFLOW.</p>	<p>Narzędzia do zarządzania zdalnego</p> <p>Oprogramowanie do skanowania</p> <p>Platforma</p> <p>Publikowanie dokumentów</p> <p>OPCJE OBSŁUGI PAPIERU Moduł kasety AEI</p>	<p>Szczegółowe informacje można znaleźć na naszej stronie internetowej https://www.canon-europe.com/business/</p> <p>Universal Login Manager (ULM) uniFLOW Online Express*</p> <p>* Więcej informacji: uniFLOW Online Express uniFLOW Online</p> <p>iW Management Console eMaintenance Content Delivery System Network ScanGear</p> <p>MEAP (Multifunctional Embedded Application Platform) Kofax PowerPDF (opcjonalnie)</p> <p>Pojemność: 550 arkuszy (80 g/m²) Rodzaj papieru: cienki, zwykły, o dużej gramaturze, makulaturowy, kolorowy, perforowany, papier do drukarek Rozmiar papieru: A4, A5R, B5 Rozmiar niestandardowy: od 98,0 × 190,5 mm do 216,0 × 355,6 mm Gramatura: 60–163 g/m² Źródło zasilania: moduł główny Wymiary (szer. × dt. × wys.): 511 × 508 × 159 mm (po podłączeniu do modułu głównego) Waga: około 10 kg</p>
<p>Zabezpieczenia sieci</p> <p>Zabezpieczenia urządzenia</p> <p>Zarządzanie urządzeniami i audyt</p>	<p>TLS 1.3, FTPS, IPsec, uwierzytelnianie IEEE802.1X, SNMP V3.0, obsługa protokołu WPA3 (Wi-Fi), funkcje zapory sieciowej (filtrowanie adresów IP/MAC), obsługa dwóch sieci (przewodowa sieć LAN / bezprzewodowa sieć LAN, przewodowa sieć LAN / przewodowa sieć LAN), wyłączenie nieużywanych funkcji (włączanie/wyłączanie protokołów/aplikacji, włączanie/wyłączanie zdalnego interfejsu użytkownika, włączanie/wyłączanie interfejsu USB), rozdzielanie faksów G3 i sieci LAN, rozdzielanie portu USB i sieci LAN, uniemożliwienie uruchamiania plików zapisanych w przestrzeni Advanced Space urządzenia wielofunkcyjnego, skanowanie i wysyłanie wiadomości e-mail z ostrzeżeniem o wirusach</p> <p>Ochrona danych na dysku SSD (szyfrowanie danych na dysku SSD (FIPS 140-2/140-3*), blokada dysku SSD), standardowa inicjalizacja dysku SSD, moduł TPM 2.0, funkcja ukrywania rejestru zadań, ochrona integralności oprogramowania MFD, sprawdzanie integralności oprogramowania MFD i odporności oprogramowania sprzętowego platformy (NIST SP800-193) z automatycznym odzyskiwaniem systemu (weryfikacja systemu przy uruchomieniu, wykrywanie włamań w czasie pracy), zgodność z IEEE2600.2 (certyfikat Common Criteria) * oczekiwanie na zatwierdzenie</p> <p>Hasło administratora, cyfrowe zarządzanie certyfikatami i kluczami, uwierzytelnianie dwuetapowe pod kątem zdalnego zarządzania, dziennik audytu, współpraca z zewnętrznym systemem audytu zabezpieczeń (informacje o zabezpieczeniach i zarządzanie zdarzeniami), rejestrowanie danych obrazu, ustawienia zasad bezpieczeństwa, ustawianie haseł administratora urządzeń i administratora zabezpieczeń.</p>	<p>Moduł kasety podajnika AJ1</p> <p>Moduł kasety podajnika AK1</p>	<p>Pojemność: 550 arkuszy (80 g/m²) Rodzaj papieru: cienki, zwykły, z makulatury, o dużej gramaturze, kolorowy, perforowany, papier do drukarek Rozmiar papieru: A4, A5R, B5 Rozmiar niestandardowy: od 98,0 × 190,5 mm do 216,0 × 355,6 mm Gramatura: 60–163 g/m² Źródło zasilania: moduł główny Wymiary (szer. × dt. × wys.): 511 × 508 × 425 mm (po podłączeniu do modułu głównego) Waga: około 16 kg</p> <p>Pojemność: 550 arkuszy (80 g/m²) × 3 kasety Rodzaj papieru: cienki, zwykły, makulaturowy, o dużej gramaturze, kolorowy, perforowany, dokumentowy Rozmiar papieru: A4, A5R, B5 Rozmiar niestandardowy: od 98,0 × 190,5 mm do 216,0 × 355,6 mm Gramatura: 60–163 g/m² Źródło zasilania: moduł główny Wymiary (szer. × dt. × wys.): 511 × 508 × 425 mm (po podłączeniu do modułu głównego) Waga: około 19 kg</p>



DANE TECHNICZNE

Seria imageRUNNER ADVANCE DX C259/C359

MODUŁY WYJŚCIOWE*

Moduł wykańczania zszywania Z1

* Pojemność zależy od rodzaju/rozmiaru papieru.

Pojemność tacy (80 g/m²):
A4, A5, A5R, A6, B5: 500 arkuszy
Gramatura papieru: 60-220 g/m²
Miejsce zszywania: róg
Pojemność zszywacza:
A4, B5: 30 arkuszy (60-105 g/m²)
Źródło zasilania: moduł główny
Wymiary (szer. × dł. × wys.): 555 × 459 × 301 mm (rozmiar modułu); masa: około 14 kg

AKCESORIA SPRZĘTOWE

Czytniki kart

Dostępne są różne czytniki kart, np. MiCard Plus. Aby uzyskać więcej informacji, skontaktuj się z lokalnym biurem firmy Canon.
Czytnik kart F1
Moduł montażowy czytnika kart pamięci B5

SYSTEM ORAZ OPCJE KONTROLERÓW

Akcesoria do drukowania

Zestaw międzynarodowych czcionek PCL A1

Drukowanie kodów kreskowych

Zestaw drukowania kodów kreskowych D1

Akcesoria systemowe

Zestaw interfejsu sterowania kopiowaniem A1
Karta bezprzewodowej sieci LAN D1
Zestaw interfejsu szeregowego K3

Akcesoria do faksu

Moduł faksu klasy Super G3 BL1
Zestaw do zdalnej obsługi faksów A1
Zestaw do rozbudowy faksu IP B1

INNE OPCJE

Akcesoria ułatwiające obsługę

Uchwyt ułatwiający dostęp do podajnika ADF A1

Materiały eksploatacyjne

Zszywki P1

Oprogramowanie i rozwiązania



Certyfikaty i zgodność



Canon

Canon Inc.
canon.com

Canon Europe
canon-europe.com

Polish edition
© Canon Europa N.V., 2023